



**CASAS PREFABRICADAS**  
VIOLETA



# Innovación Modular: Soluciones de Construcción Prefabricada



+34 624 35 68 17



mrf4556@gmail.com

[www.casasprefabricadasvioleta.com](http://www.casasprefabricadasvioleta.com)  
Puente Genil, Córdoba - España





# Perfil de la Empresa: Alcance Global

**Casas Prefabricadas Violeta** es una empresa profesional que integra I+D, diseño, producción y ventas. Nuestra filosofía es "**calidad primero, impulsado por la innovación**".

- **Capacidades:** I+D, Diseño, Producción, Ventas, Servicio.
- **Mercados de Exportación:** Sudeste, Asiático, África, Medio Oriente, Europa, Las Américas.
- **Compromiso:** Tecnologías de construcción ecológica, eficiente y segura.

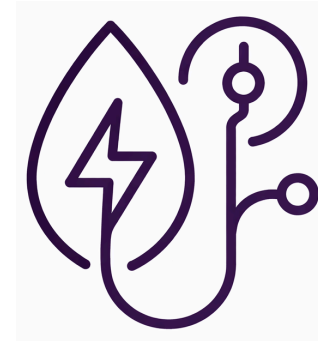


# Ventajas Competitivas



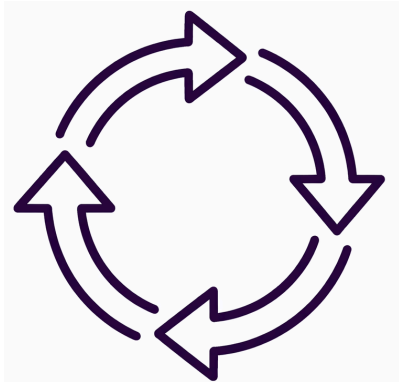
## Montaje Rápido

Despliegue inmediato para emergencias y campamentos.



## Eficiencia Energética

Tecnología de construcción ecológica integrada.



## Estabilidad Estructural

Seguro y duradero en diversos climas.



## Reutilización

Diseño sostenible, móvil y reutilizable.

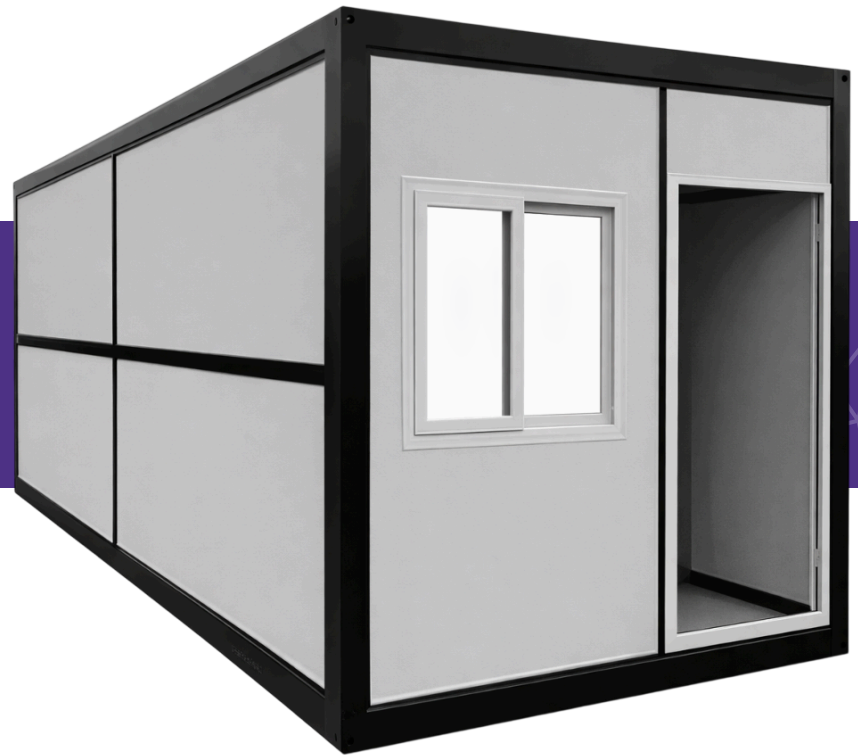
**Aplicaciones: Campamentos de obra - Centros de comando - Turismo - Comercial - Residencial**

# Casa Plegable Integrada: Eficiencia en Movimiento

Transporte (Plegado)



Instalación (Extendido)



Diseñada para despliegue **rápido** en obras y emergencias.  
Diseño apilable para máxima **eficiencia** logística.



# Soluciones Comerciales: El Kiosco Plegable



**Modo Seguro/Cerrado**



Ventana  
hidráulica  
“pop- up”  
con barra de  
servicio  
integrada.

**Modo Servicio/Abierto**

**Ideal** para tiendas móviles, bares, cafeterías y exposiciones comerciales.

# Innovación: Expansión de Doble Ala



**Tres veces el espacio, una sola huella de transporte.**

Concepto de Casa Integrada que triplica su ancho en el sitio de instalación.

# Escalabilidad: Una Talla para Cada Necesidad

## 10 Pies (Compacto)



Solución versátil para espacios reducidos.

## 20 Pies (Estándar)



Equilibrio perfecto entre espacio y logística.

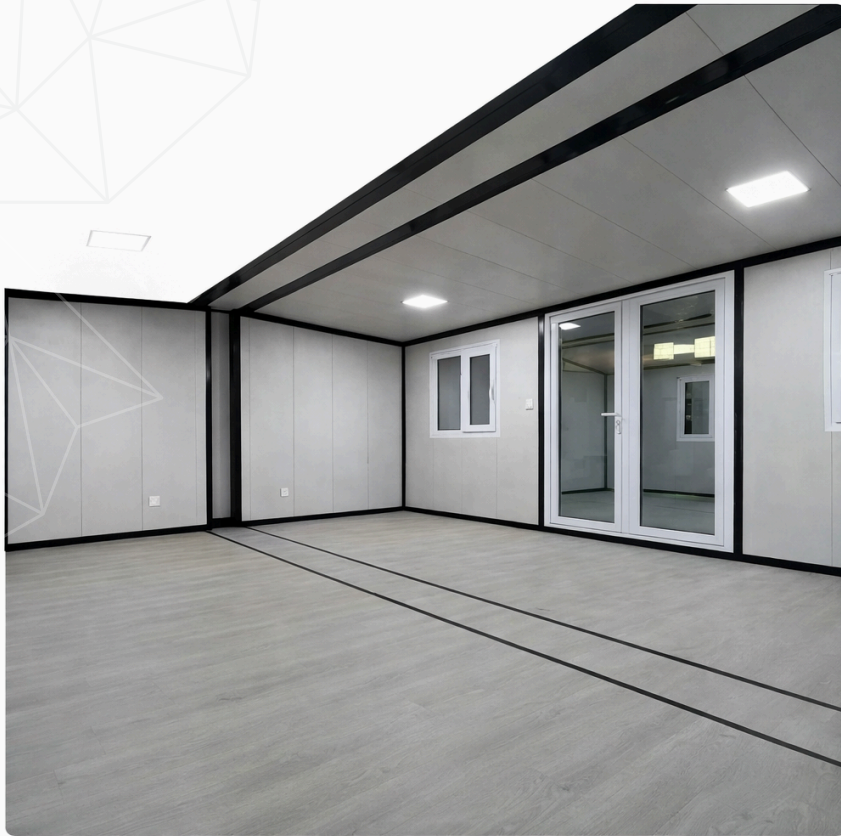
## 30 Pies (Residencial)



Máxima amplitud para vivienda familiar.



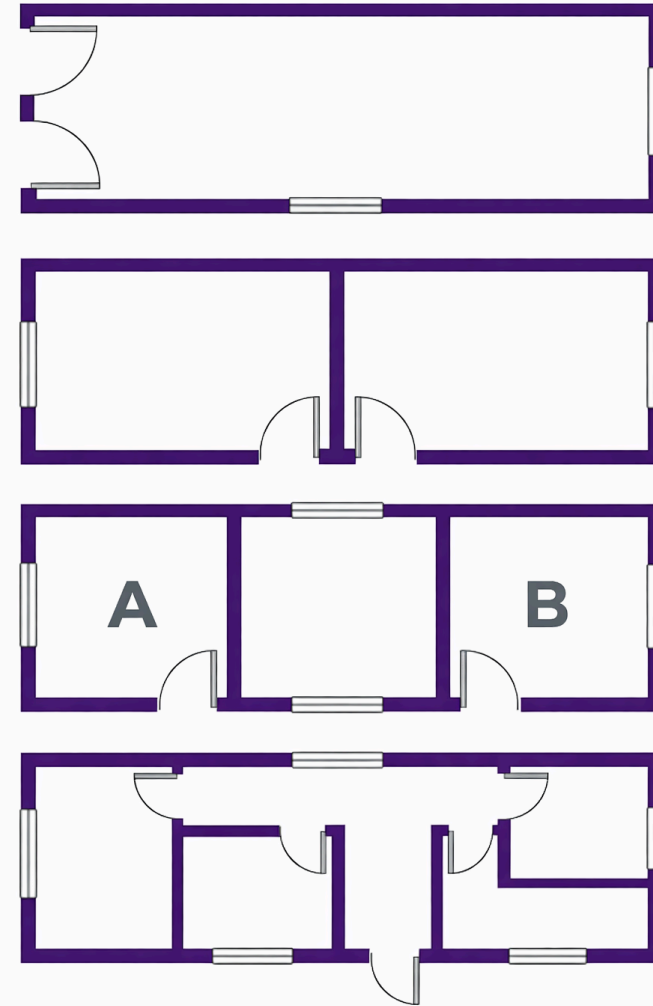
# Interiores y Habitabilidad



- Acabados listos para habitar.
- Sistemas eléctricos preinstalados (Iluminación LED).
- Ventanas de alta calidad (PVC/Aluminio).
- Suelos laminados duraderos.

# Distribución de Espacios Flexible

- Opción 1: 1 Cuarto (Espacio Abierto)
- Opción 2: 2 Cuartos (División Central)
- Opción 3: 3 Cuartos (Tipo A & B)
- Configuraciones personalizadas con pasillo (Hall).



Las particiones internas son configurables según la necesidad del proyecto.



# Acabados Materiales Personalizables

Amplia variedad de **colores y texturas** disponibles bajo pedido.



LQY-0006 Dark Grey



Ancient Wall Ash



Camuflaje Milftar



LQY-0025 Light Brown



# Logística y Transporte Eficiente

**Reducción drástica  
de costos de flete.**

El diseño plegable permite  
transportar múltiples unidades  
en un solo contenedor  
estándar de envío.



# Proceso de Pedido Simplificado





# Construyamos Juntos

Casas Prefabricadas Violeta está comprometida en ofrecer soluciones de construcción más eficientes, seguras y respetuosas con el medio ambiente.

**Contáctenos para solicitar un presupuesto.**